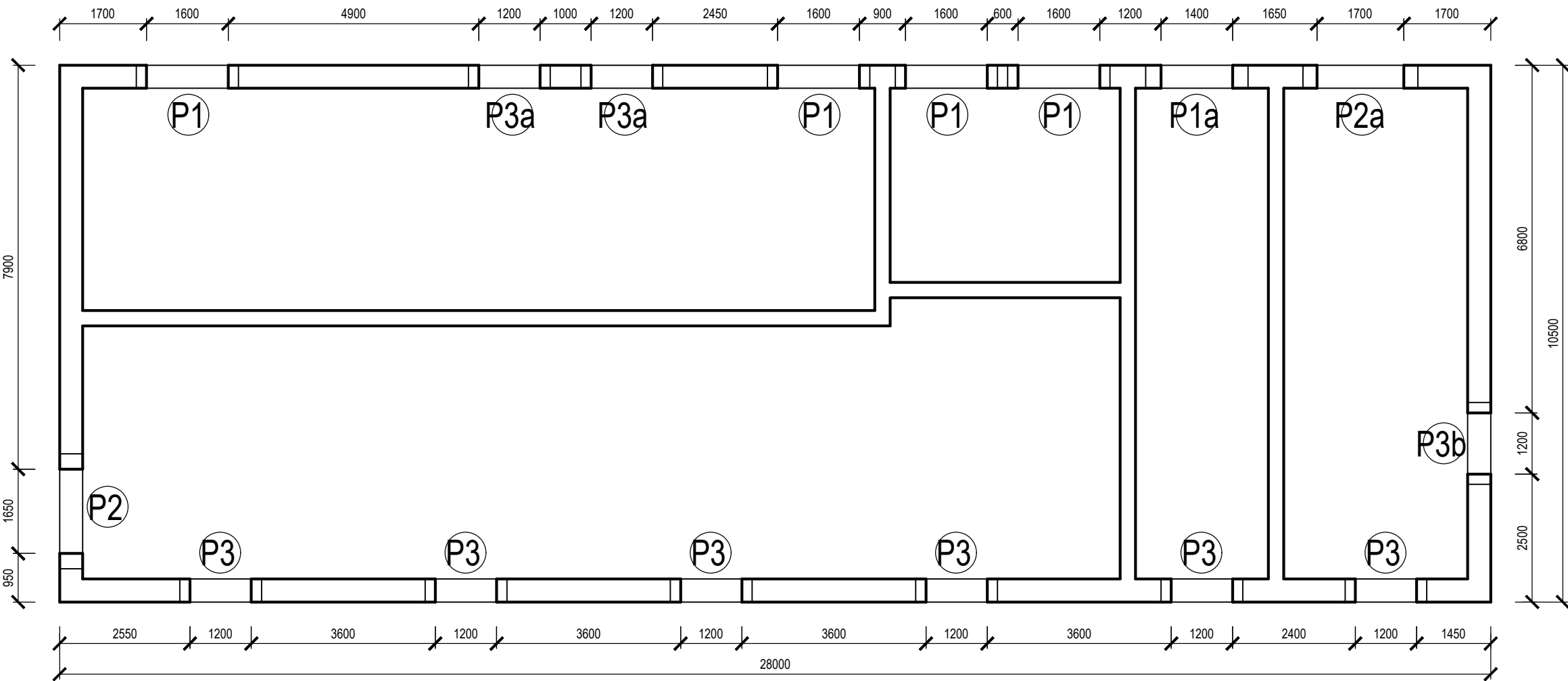
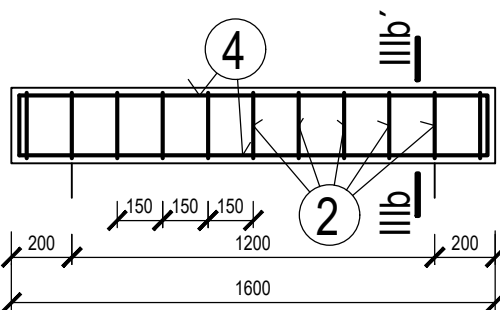


Monolitické překlady nad otvory v I.N.P.

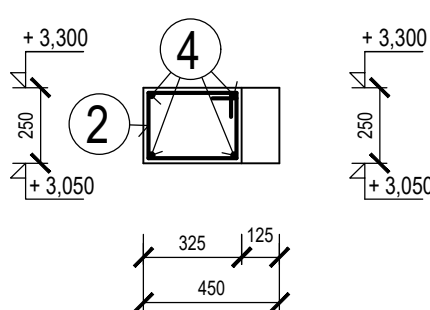
Půdorysné schéma 1 : 100



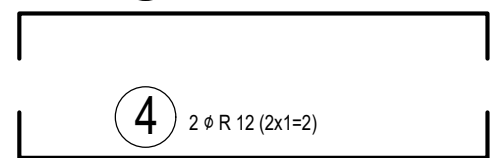
Překlad P3b - ks 1



Řez IIIb - IIIb'



4 2 Ø R 12 (2x1=2)



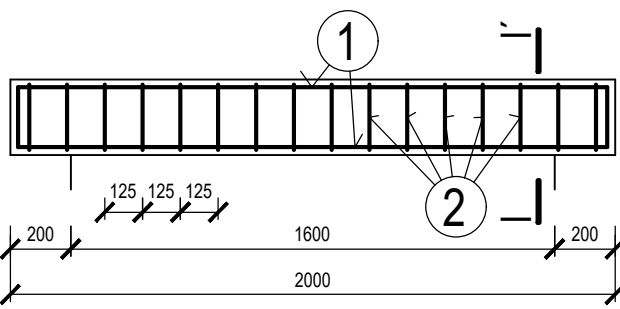
4 2 Ø R 12 (2x1=2)

2 Ø E 6 á 150 (11x1=11)

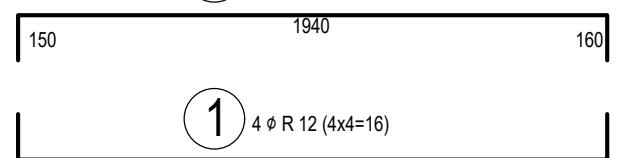


Překlady - výztuž 1 : 25

Překlad P1 - ks 4

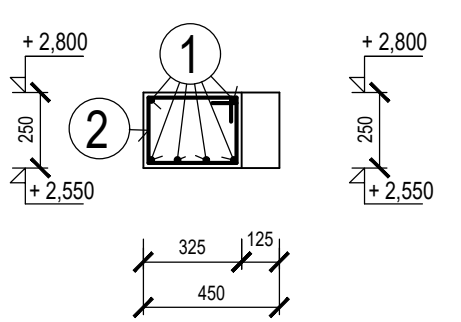


1 2 Ø R 12 / 2,25 - ks 2x4+16+2+3=29

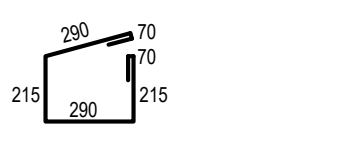


1 4 Ø R 12 (4x4=16)

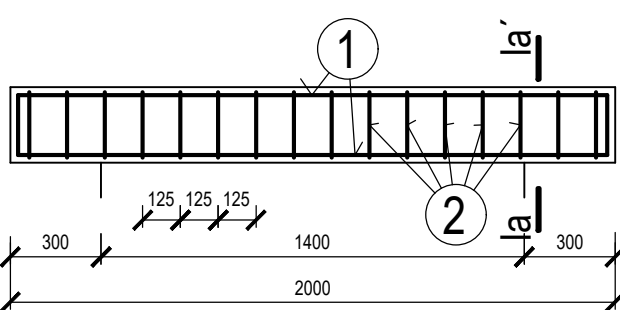
Řez I - I'



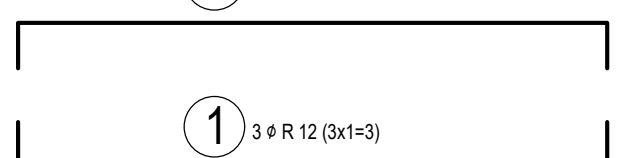
2 Ø E 6 á 125 (150) / 1,15 - ks 16x4+16+15+18+66+22+11=212



Překlad P1a - ks 1

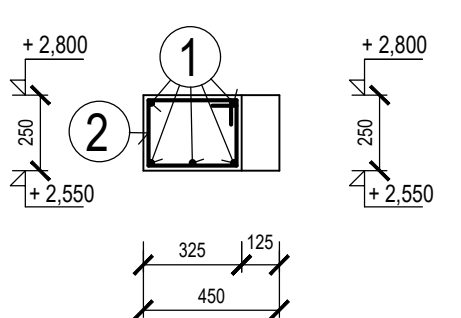


1 2 Ø R 12 (2x1=2)

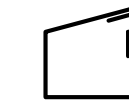


1 3 Ø R 12 (3x1=3)

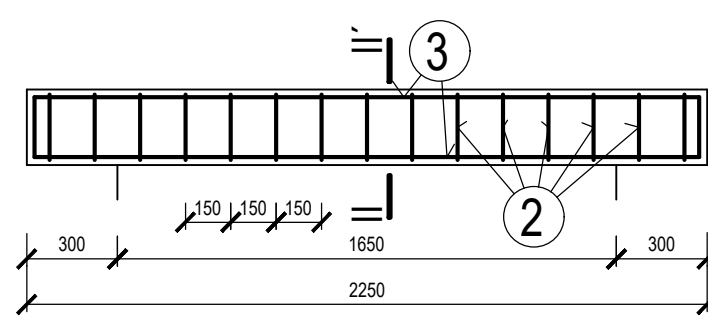
Řez Ia - Ia'



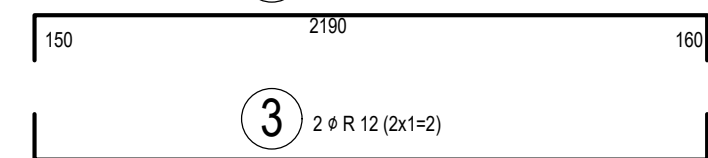
2 Ø E 6 á 125 (16x1=16)



Překlad P2 - ks 1

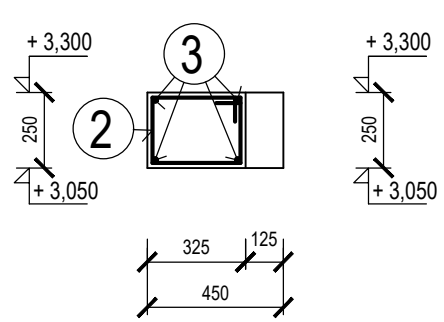


3 2 Ø R 12 / 2,50 - ks 2x1+2+2+4=10

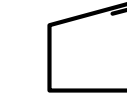


3 2 Ø R 12 (2x1=2)

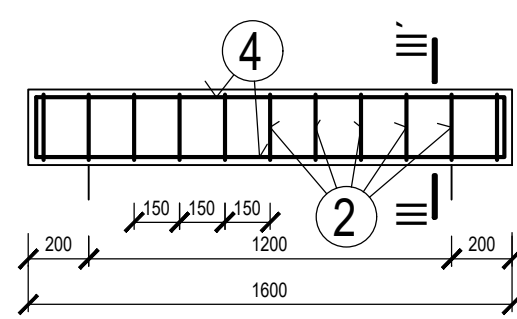
Řez II - II'



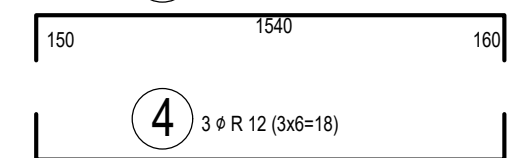
2 Ø E 6 á 150 (15x1=15)



Překlad P3 - ks 6

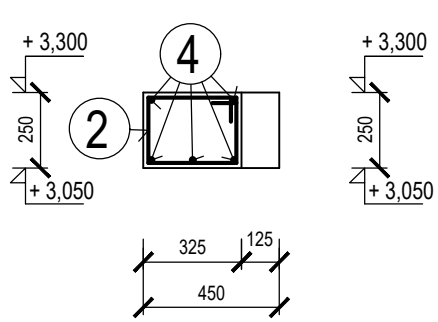


4 2 Ø R 12 / 1,85 - ks 2x6+18+4+6+2+2=44



4 3 Ø R 12 (3x6=18)

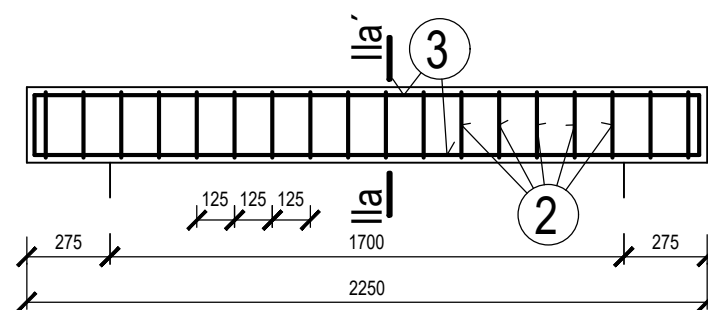
Řez III - III'



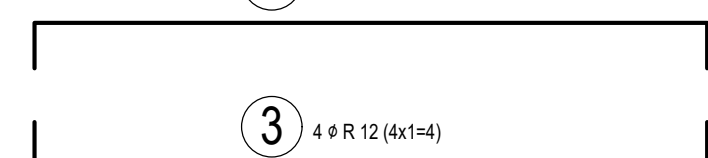
2 Ø E 6 á 150 (11x6=66)



Překlad P2a - ks 1

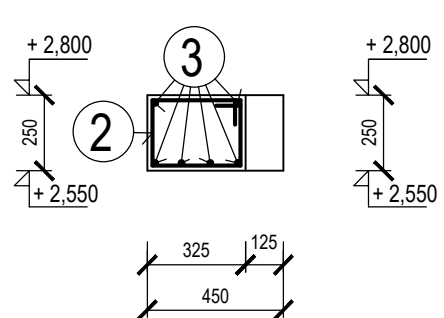


3 2 Ø R 12 (2x1=2)

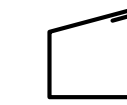


3 4 Ø R 12 (4x1=4)

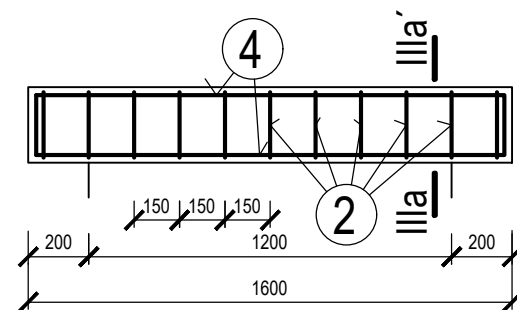
Řez IIa - IIa'



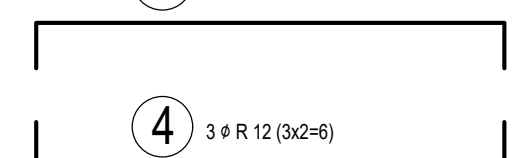
2 Ø E 6 á 125 (18x1=18)



Překlad P3a - ks 2

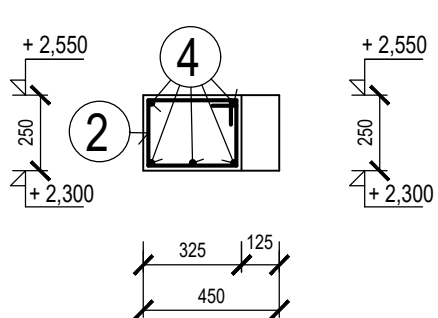


4 2 Ø R 12 (2x2=4)

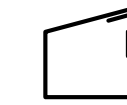


4 3 Ø R 12 (3x2=6)

Řez IIIa - IIIa'





2 Ø E 6 á 150 (11x2=22)



VÝPIS VÝZTUŽE

Ozn.	Číslo	Profil	Délka	Kusů	10 505 (R)	10 216 (E)
					Ø R 12	Ø E 6
	1	R 12	2,25	29	65,30	
	2	E 6	1,15	212		243,80
	3	R 12	2,50	10	25,-	
	4	R 12	1,85	44	81,40	
bm					171,70	243,80
kg/m'					0,888	0,222
celkem kg					153,-	55,-

Beton C 20/25 - směs zavhlá až měkká
Ocel 10 505 (R) - krytí 20 mm, 10 216 (E)

D			
C			
B			
A			
INDEX REVIZE	POPIS REVIZE	DATUM	JMÉNO
NÁZEV AKCE	TR Humpolec - modernizace	Č. STAVBY: 001020002865	
STAVEBNÍK	EG.D, a.s., LIDICKÁ 1873/36, 602 00 BRNO	Č. OBJ.: 4501621562	
STATUS/STUPEŇ	DOKUMENTACE PRO SKUTEČNÉ PROVEDENÍ (DSP)		
ČÁST	D.1 DOKUMENTACE STAVEBNÍHO NEBO INŽENÝRSKÉHO OBJEKTU		
ZHOT. DOKUMENTACE	SPIE Elektrovod, a.s. odštěpný závod Brno; Traťová 1, 61900 Brno		
KONTAKTNÍ OSOBA	Ing. LIBOR PEK, libor.pek@spieelv.cz		
ARCHIVNÍ ČÍSLO	221 22 058		
ZOD. PROJEKTANT	Ing. JAN ELIÁŠ		
VYPRACOVAL	Ing. JAN ELIÁŠ	DATUM: 11-2024	ČÍSLO VÝK/DOK: D.1.30.2 b) - 24
KONTROLOVAL	Ing. JAN BARTONĚK		
MÍSTO STAVBY	TR 110/22 KV HUMPOLEC	KÓD LOKALITY: HUM	
SO/PS	SO 30 - TECHNOLOGICKÉ BUDOVY	MĚŘÍTKO: M 1:100	
MAJETKOVÁ TŘÍDA	CZD00015	FORMÁT: 8xA4	
DRUH DOKUMENTU	KONSTRUKČNÍ VÝKRES	LIST/CELKEM: 1/1	
NÁZEV DOKUMENTU	PŘEKLADY NAD OKNY		ARCHIVNÍ ČÍSLO EG.D: